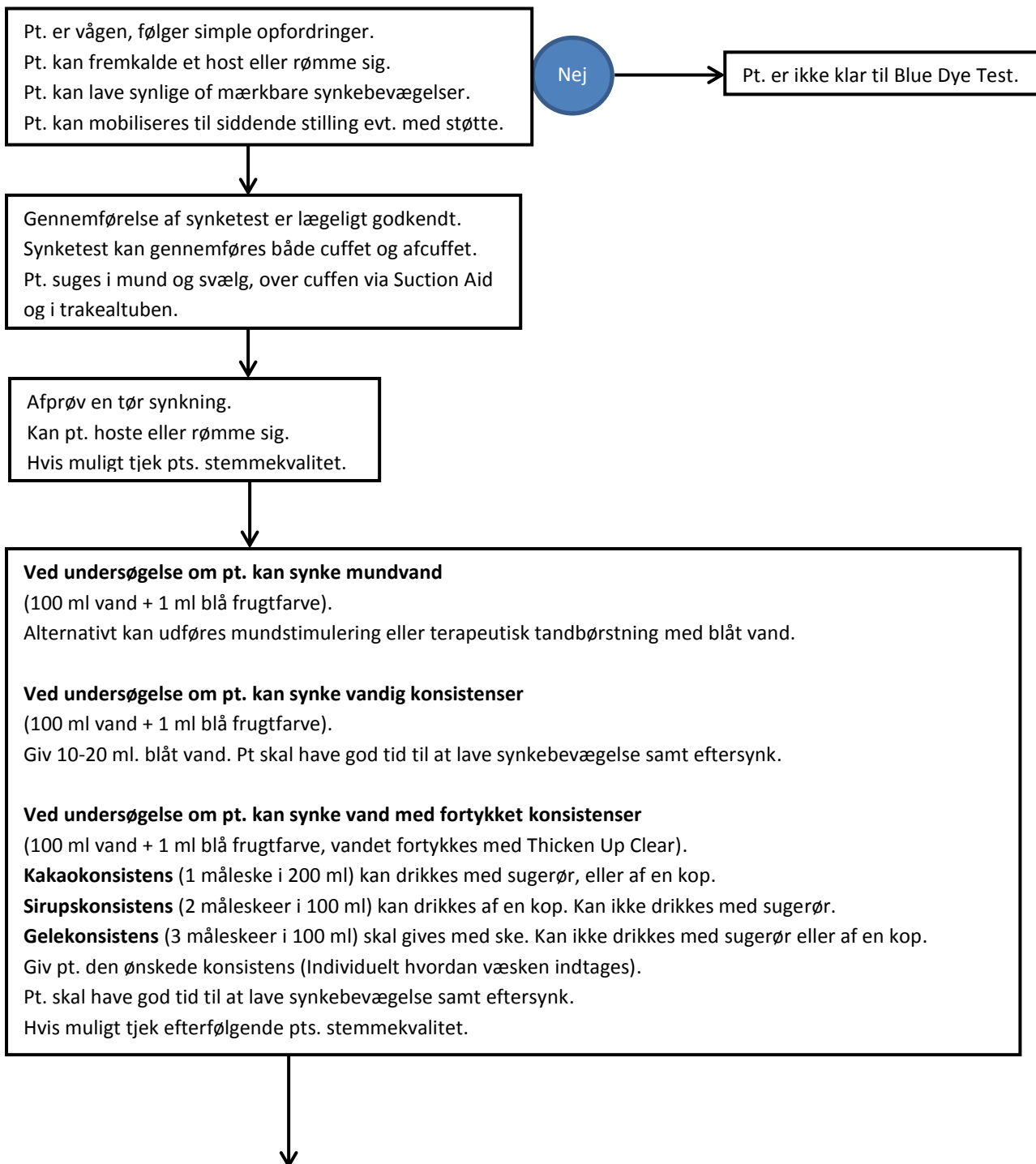
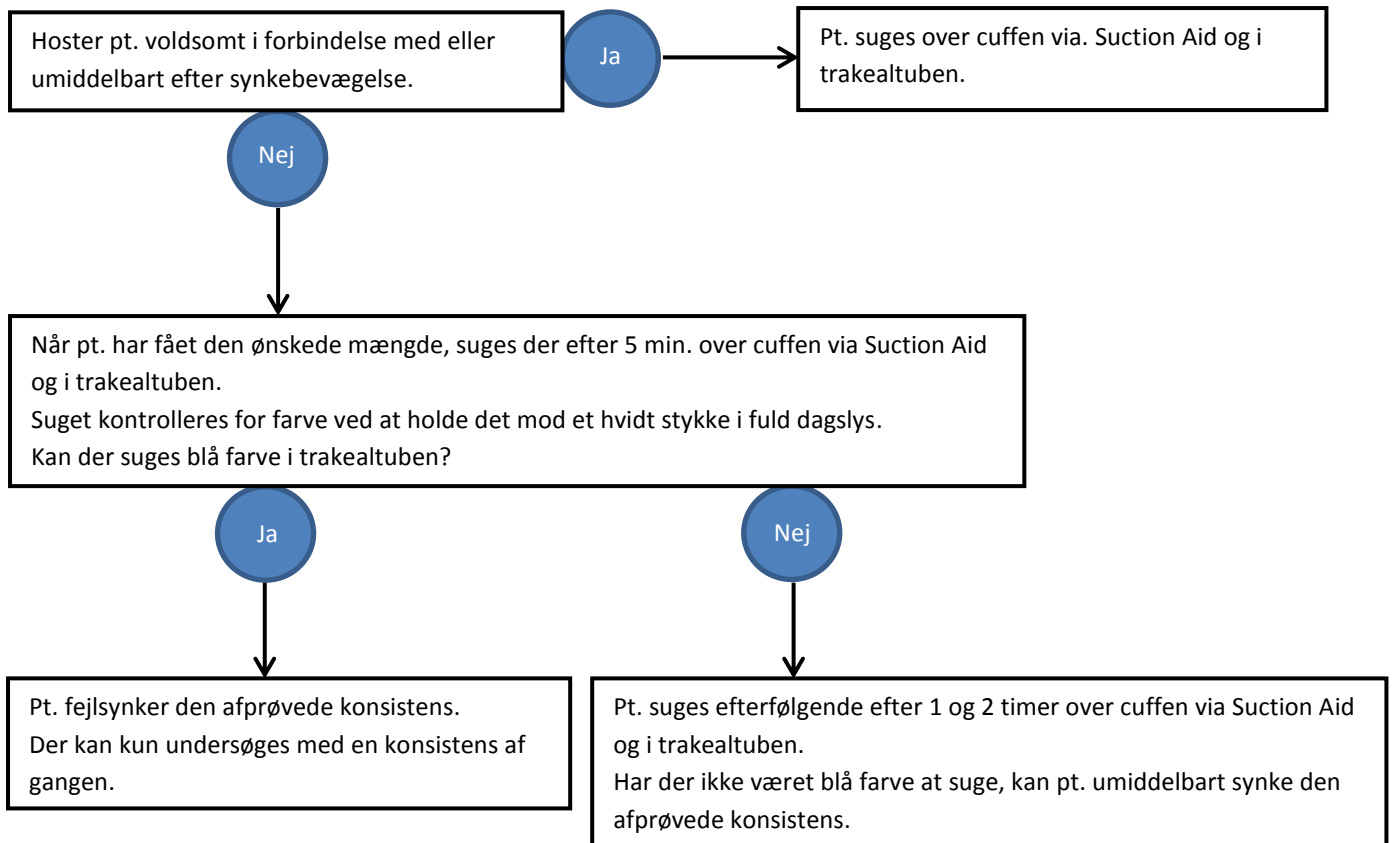


Fremgangsmåde ved udførelse af Blue Dye Test (Blå frugtfarve)

Undersøgelse af synkefunktion hos patienter med cuffet trakealtube med Suction Aid, afcuffet tracheltube eller glat kanyle

Der kan undersøges, om patienten kan synke eget mundvand, vandige eller fortykkede konsistenser





Patienten informeres hvis muligt om resultatet
Resultatet dokumenteres i journalen