

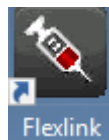
# Flexlink registrering af patienter til ABL – 1. Automatic

## Aalborg Universitetshospital – AAUH alle matrikler

### Fremgangsmåde

#### Åben Flexlink

Direkte link [Flexlink AAUH](#)



Eller Flexlink åbnes gennem Clinical Suite – Moduler – Andre systemer.

Ikonet kan også tilføjes på IT-Support.

Brugeradgang til programmet sker i samarbejde med Klinisk Biokemi. Adgang til Flexlink etableres efter undervisning, og er allerede etableret for ABL brugere fra alle matrikler i Region Nordjylland.

Benyt en af følgende typer sprøjte til registrering, prøvetagning og analyse på ABL

#### Arterielle selvfyldende sprøjter

- 956-612 23Gx16mm safePICO-NSD t/ventepos.u/latex
- 956-615 23Gx16mm safePICO+NSD t/ventepos.u/latex (ILS520150)
- 956-616 23Gx25mm safePICO+NSD t/ventepos.u/latex (ILS 258477)
- 956-610 u/kanyle safePICO t/venteposit. u/latex (ILS 258476)

#### Venøst udtræk

- 956-622 u/kanyle Safe PICO Aspirator Latexfri (ILS 526531)

Scan følgende oplysninger i nævnte rækkefølge – hvis scanneren ikke skifter felt mellem scanningerne benyttes "Enter" efter hver scanning.

1.

1. Bruger – dig selv  
2. Patientens CPR-nummer – optimalt fra patientarmbånd  
3. Sprøjtens strekcode  
I alle skærbilleder kan vælges "Nulstil" og startes forfra

Nulstil

Evt.

2.

The screenshot displays the AQURE FLEXLINK software interface. At the top left, the logo "AQURE FLEXLINK" is visible. In the top right corner, there are links for "Hjælp" and "RADIOMETER". The interface features three main header panels: a dark grey panel on the left with a user profile icon and the text "QEWF Lund Mertz, Maranno"; a central dark grey panel with a bed icon and patient information: "Berggren, Nancy, Test", "Patient-ID: 2512489996", and "Kvinde"; and a blue panel on the right with a syringe icon. Below the header, the text "Skan: Sprøjte" is centered above a grey bar. A green callout box on the left contains the text: "Kontroller at navnet der fremkommer, stemmer overens med din patient. Oplysningerne trækkes fra PAS." A "Nulstil" button is located in the bottom right corner. A small status bar at the very bottom right indicates "22 af 24 - Udklipsholder" and "Elementet er ikke kopieret. Slet elementet for at fjerne den".

3. Efter endt indscanning af sprøjten udfyldes oplysninger om:

**AQURE FLEXLINK** Hjælp RADIOMETER

**QEWF**  
Lund Mortz, Marianne

**Berggren, Nancy, Test**  
Patient-ID: 251248996  
Kvæde

**Sprøjte**  
007192623177

Parameterprofil: **Intuberet** Nasal ilt Ingen ilt Mixet Varmfugtet ilt Highflow Varmfugtet ilt BIPAP NIV ECC CPAP Cellesaver Post filter Vene

FIO2: 21 + - %

Behandling: Intuberet

Prøvetype: Arteriel

Materiale: Arteriel

Vælg – Parameterprofil efter patientens iltbehandling - se [Laboratorievejledningen "Iltbehandling"](#)

FIO2 skal opgives i %. På ABL/EPJ udgives den som altid i fraktion.

**VIGTIGT:**  
Afslut med at vælge "Registrer"

Skan Registrer

4.

**AQUIRE FLEXLINK**

Berggren, Nancy, A... 25-12-1948  
Patient-ID: 2512489996 Kvinde, 69

Hjælp RADIOMETER

Enhed	15-05-2018 11:11	15-05-2018 11:14	15-05-2018 13:06	15-05-2018 14:11	16-05-2018 10:45	# 034225292133
▼ Godkend	✓ ✗	✓ ✗	✓ ✗	Godkendt	Godkendt	
Status						
Afvisningskommentar?						
▼ Oplysninger						
Proveglasnummer						
Resultatstatus	OK	OK	OK	OK	OK	
Prøvetype	Navlestrengsblod,...	Navlestrengsblod,...	Navlestrengsblod,...	Navlestrengsblod,...	Navlestrengsblod,...	
Prøvenummer	44	45	46	47	48	
► Mere						
▼ Måling						
pH	7,347	7,346	7,334	7,335	7,218	
pCO2	kPa 6,40	kPa 6,39	kPa 6,28	kPa 6,17	kPa 8,51	
pO2	kPa 15,7	kPa 15,6	kPa 19,1	kPa 20,4	kPa 15,9	
tHb	mmol/l					
sO2	fraction					
O2Hb	fraction					
COHb	fraction					
MetHb	fraction					
HHb	fraction					
K+	mmol/l					

Venter på sprøjte ...

**Når dette skærbillede fremkommer, er din Flexlink registrering gennemført.**

**Efter 30 sekunder kan ABL modtage den registrerede sprøjte.**

**Registreringen må ikke forsøges gentaget, da dobbeltregistrering vil resultere i at sprøjten ikke accepteres på ABL.**

↓ ↑

Vis meddelelser Vis grænser **Registrer ny**

## Placer sprøjten i FLEX-Q på ABL

Denne procedure kan gennemføres uden certifikat til ABL800

- Sprøjten placeres i et ledigt slot med filteret først, og vippes ned i liggende position.
- Kontroller at strekkoden læses på ABL, og at lyset ved køen skifter fra Grøn til Orange.
- Hvis ABL beder dig fjerne sprøjten, skal du vente 30 sekunder før du genplacerer den i køen.
- Sprøjter der ligger køen, med afgivet svar kan fjernes, og kasser.
- Analyseresultater vil sendes fra ABL til den ventende Flexlink skærm, og til Labka/Clinical.

	Enhed	15-05-2018 11:11	15-05-2018 11:14	15-05-2018 13:06	15-05-2018
▼ Godkend		✓ ✗	✓ ✗	✓ ✗	✓
Status					
Afvisningskommentar?					
▼ Oplysninger					
Prøveglasnummer					
Resultatstatus		OK	OK	OK	
Prøvetype		Navlestrengsblod,...	Navlestrengsblod,...	Navlestrengsblod,...	Navlestrengs
Prøvenummer		44	45	46	
► Mere					
▼ Måling					
pH		7,347	7,346	7,334	
pCO2	kPa	6,40	6,39	6,28	
pO2	kPa	15,7	15,6	19,1	
tHb	mmol/l				
sO2	fraction				
O2Hb	fraction				
COHb	fraction				
MetHb	fraction				
HHb	fraction				
K+	mmol/l				



Vær opmærksom på, at der findes analysesvar, der ikke er synlige i svarbilledet – disse kan ses ved at "pile ned" i svarbilledet.

## Problemer med Flexlink eller scannere

### 1. Flexlink kan ikke fremsøges

Har du ikke eget link til Flexlink, kan programmet åbnes direkte fra Clinical.

Se figur 1.1 – Fremsøg Flexlink fra Clinical

### 2. Flexlinkregistrering kan ikke gennemføres

Flexlink har en integration med PAS

Dette betyder at patientens navne og tilhørsforhold trækkes herfra, men også at Flexlinkregistreringer ikke kan gennemføres når/hvis PAS er ude af drift.

### 3. Min brugeradgang til Flexlink virker ikke

- Brugeradgangen er styret fra KBA, og etableres efter afholdt undervisning, til det bruger-ID der fremgår af Kursusportalen. Dette vil fremgå af det udleverede/tilsendte kompetenceskema.
- Får du tildelt et nyt/andet bruger-ID, opdateres dette ikke med Flexlink rettigheder.
- Kontakt [ABLbruger@rn.dk](mailto:ABLbruger@rn.dk), hvis du skifter ID.

### 4. Stregkode er slidt – eller jeg har slet ikke nogen

ID-kort produceres med dit ID som en stregkode på bagsiden.

Bestil et nyt kort, eller få stregkoden tilføjet på dit nuværende.

### 5. Scanner virker ikke – Scanner med ”tråd”

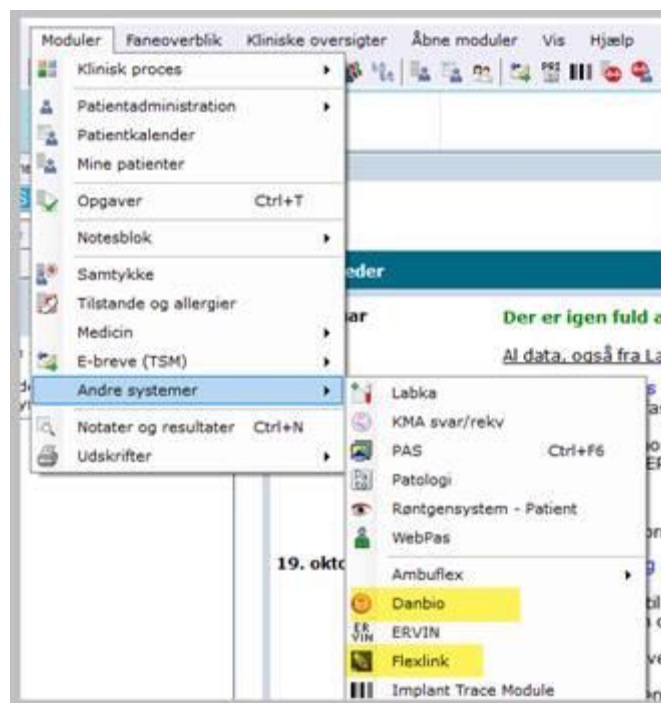
Kontroller at scannerens USB er placeret i den benyttede PC.

Hvis ikke, så tilslut scanneren.

### 6. Scanner virker ikke – Trådløs scanner

Kontroller at opladerens USB er placeret i den benyttede PC, hvis ikke, så tilslut USB fra opladerens USB.

Kontroller at scanneren er tændt, hvis ikke, så hold scannerknappen inde til den tænder



Figur 1.1 Fremsøg Flexlink fra Clinical