

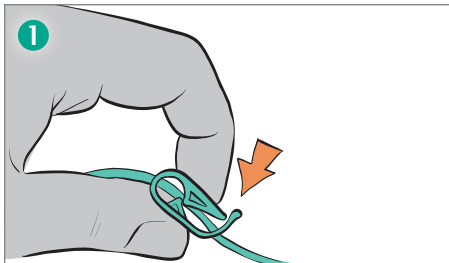
Gør livet lettere – Easypump® II

Vejledning til fyldning

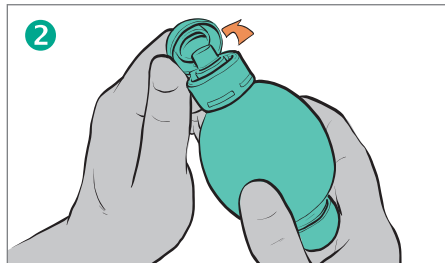
Benyt aseptisk teknik

Før påfyldning: Sørg for at ydermembranen foldes ud, da den i nogle tilfælde kan være sammenpresset.

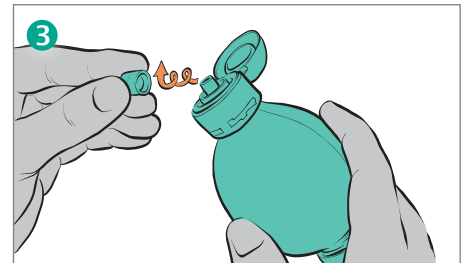
Easypump® II kan fyldes med en Luer Lock sprøjte eller et lignende device ved brug af aseptisk teknik.



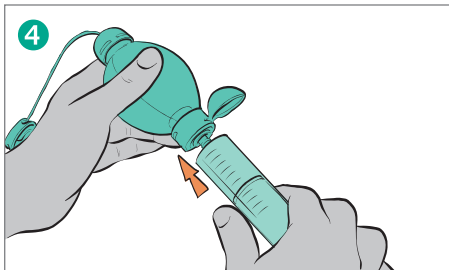
1 Luk klemmen



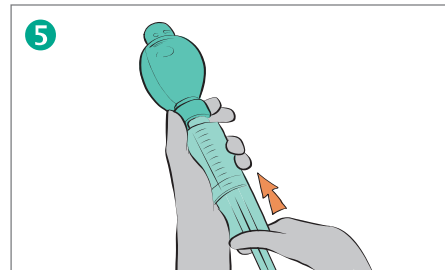
2 Åben (vip) beskyttelseshætten



3 Drej lukkeproppen af påfyldningsporten og læg pumpen på et sterilt bord



4 Sæt 60 ml sprøjten på påfyldningsporten, drej 3/4 omgang



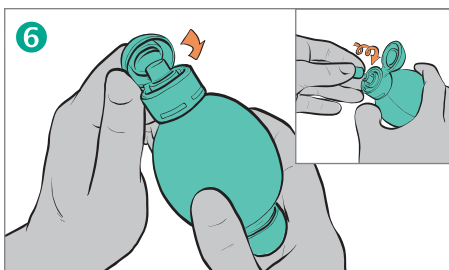
5 Påfyld først NaCl og dernæst Magnesiumsulfat 2 mmol/ml

20 mmol magnesiumsulfat i 240 ml NaCl
(dvs. 4x60 ml NaCl i 60 ml's sprøjte og 10 ml Magnesiumsulfat)

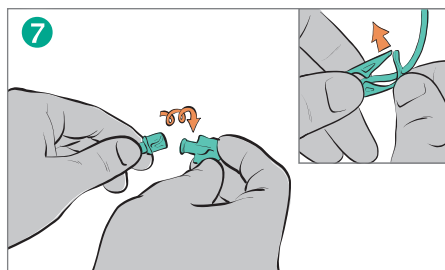
Tømning over 24 timer.

40 mmol Magnesiumsulfat i 230 ml NaCl
(dvs. 3x60 + 50 ml NaCl i 60 ml's sprøjte og 20 ml Magnesiumsulfat)

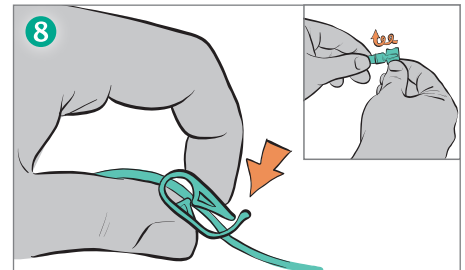
Tømning over 24 timer.



6 Fjern sprøjten og påsæt lukkeprop samt luk beskyttelseshætten



7 Åben studs til patientkonnektor og hold den opad*. Åben klemmen og fyld slangen. Bemærk! Slangen vil prime hurtigt.



8 Luk klemmen og sæt lukkestudsens på patientkonnektoren igen

Easypump® II er nu klar til at blive tilsluttet patientens infusionsadgang.

* Vigtigt!

Patientkonnektoren skal holdes opad, for at sikre at luft- og partikelfiltret fungerer, således at luftbobler kan diffundere ud når slangen fyldes.