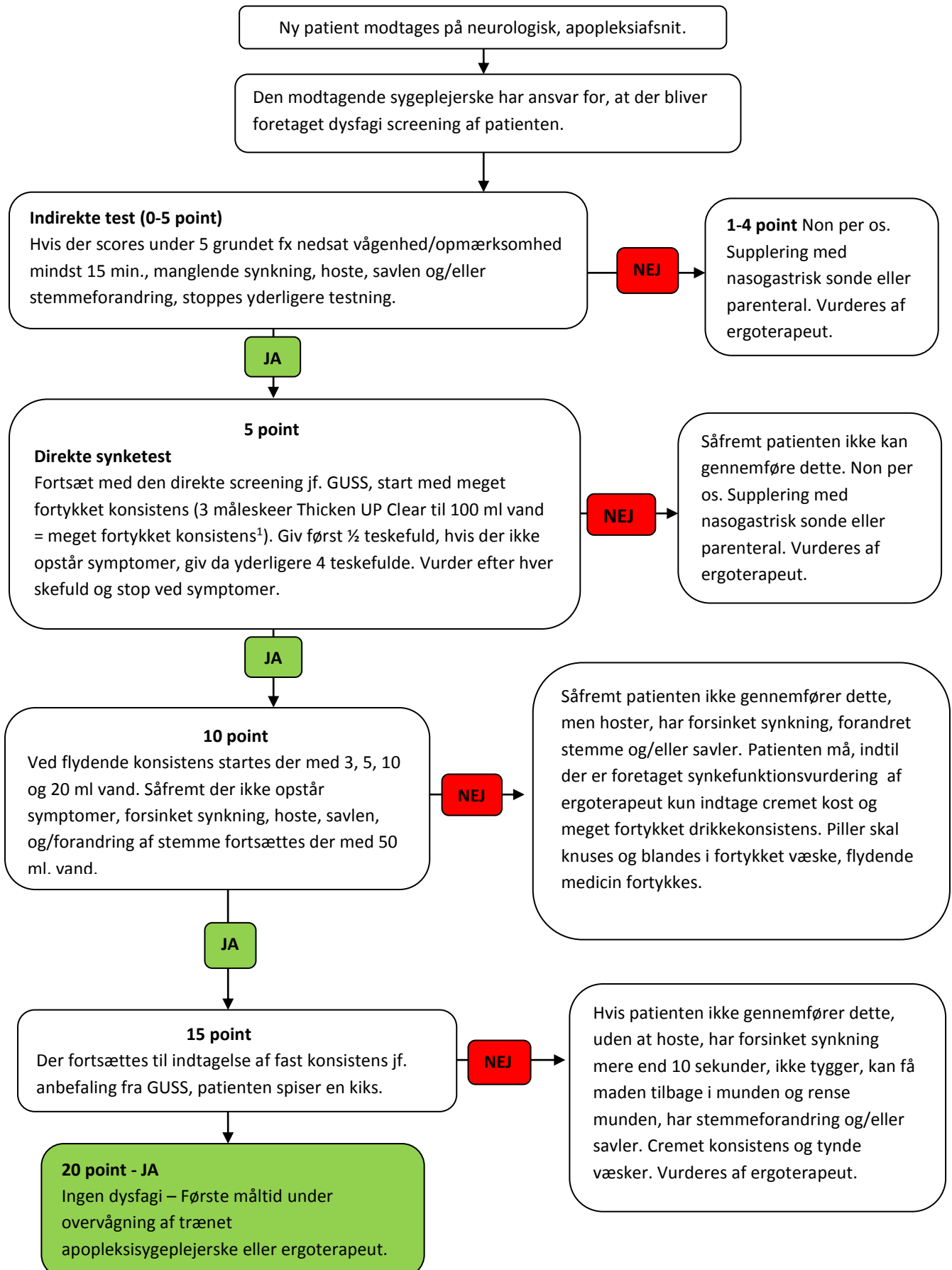


Forløbsbeskrivelse ift. anvendelse af GUSS



Noter

1. Væske med meget fortykket konsistens

Meget fortykket drikkekonsistens er ekstremt tykt. Svarer til cremet konsistens af mad.

Væske med fortykket konsistens er karakteriseret ved, at den intet flow har. Det er ikke muligt at drikke fra en kop. Det er ikke muligt at drikke med et sugerør, er sammenhængende og holder formen på en ske. Kan kun spises med ske

2. Cremet konsistens består af en tyk, cremet, ensartet og sammenhængende konsistens, som i sig selv danner en fødebolle. Konsistensen skal være så forarbejdet, at det er muligt at sutte maden i sig.

Ved servering af mad med cremet konsistens, er der en række forbehold inden for forskellige fødevarergrupper, man skal være opmærksom på, for at tilgodese funktionsnedsættelsen.

- Konsistensen skal pureres inden tilberedning, så der ikke forekommer klumper, kerner, trevler eller skind
- Den skal være fugtig og sammenhængende
- Konsistensen skal holde sin form på en ske og flyder ikke ud på en tallerken. Det vil sige, at disse fødevarer ikke blandes sammen, når de placeres side om side på en tallerken.

Reference: Den Nationale Kosthåndbog. Version 3, 2016

Mulige eksempler på Cremet kost på Neurologisk Apopleksiafsnit: Øllebrød, havregrød, hvis den er fint tilpasset og cremet, yoghurt uden frugtstykker, skyr uden mysli, cultura uden drys, frugtgrød uden klumper, fromage, is, chokolademousse, bananmos, kartoffelmos, sovs, legerede supper fortykkes til gelé konsistens og sies for løse grønsager og kødboller.

Vigtige symptomer for dysfagi

Indirekte synketest

Vågen og opmærksom minimum 15 min.

Hoste eller rømme sig

Synke spyt: Vellykket ingen savlen, ingen stemmeforandring (hæs, våd, tyk, svag)

Direkte synketest

Synkning ikke muligt, forsinket mere end 2 sekunder fast føde mere end 10 sekunder

Hoste (spontan) før op til 3 minutter efter

Savlen

Stemmeforandring