

Noter:

---

---

---

---

---

---

---

---

---

---

# Vejledning til injektion af Fragmin<sup>®</sup>

Udarbejdet i samarbejde med:

Sygeplejerske Ulla Bay Balsby  
Sygeplejerske Anne Fenger Hansen  
Sygeplejerske Lotte Juel Jespersen  
Aarhus Universitetshospital,  
Hjertesygdomme, Tromboseklinikken

Pfizer ApS · Lautrupvang 8 · 2750 Ballerup · [www.pfizer.com](http://www.pfizer.com)





1 Vask hænder. Husk god håndhygiejne.



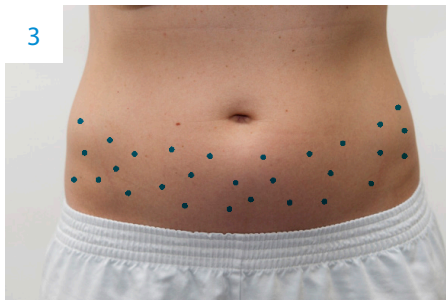
2 Stil alt det du skal bruge frem foran dig.



7 Sprøjten er nu klar til brug.  
Husk: Luftboblen skal forblive øverst i sprøjten.



8 Lav en hudfold på maven med 2 fingre, der hvor huden er afspittet.  
Husk: Mindst 5 cm væk fra navlen. Stik nålen langsomt ind i en vinkel på 45°.



3 Find stedet på maven, hvor du vil stikke dig. Husk at stikke i et nyt område hver dag.



4 Pak spritservietten ud og tør huden godt af med spritservietten. Lad det lufttørre.



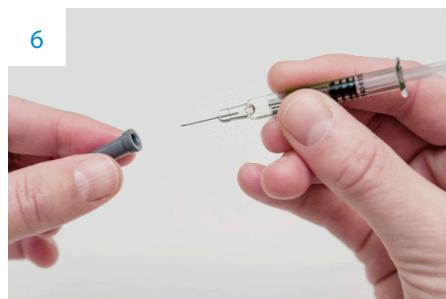
9 Tryk langsomt på sprøjten og helt i bund.  
Husk: Luftboblen skal ind til sidst.  
Vent nogle sekunder og træk nålen langsomt ud.



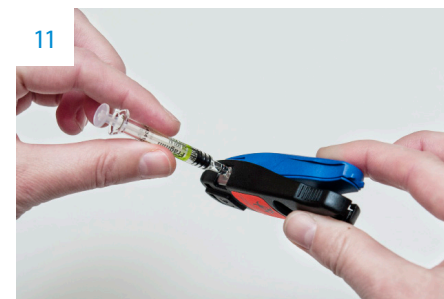
10 Tag nåleklipperen og åbn den ved at trykke på rillerne i den ene ende.



5 Fjern emballagen omkring sprøjten.



6 Tag sprøjten ud af pakningen og fjern beskyttelsehætten.



11 Stik nålen ind i det lille hul og klip den af.  
Nålen forbliver inde i nåleklipperen.



12 Sprøjten (uden nål) kan nu smides ud med almindeligt husholdningsaffald.